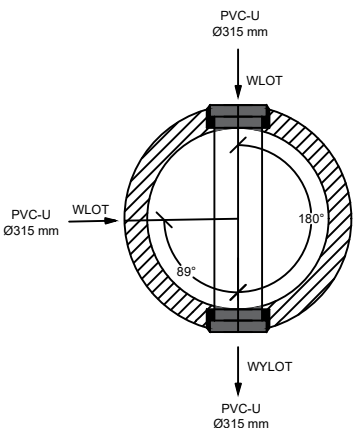
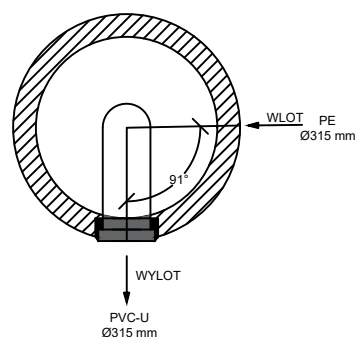
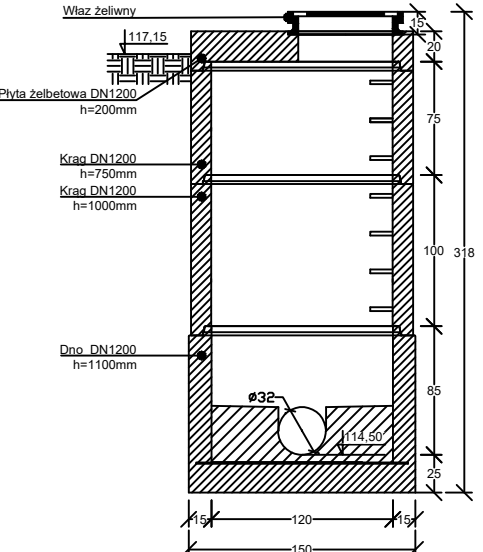
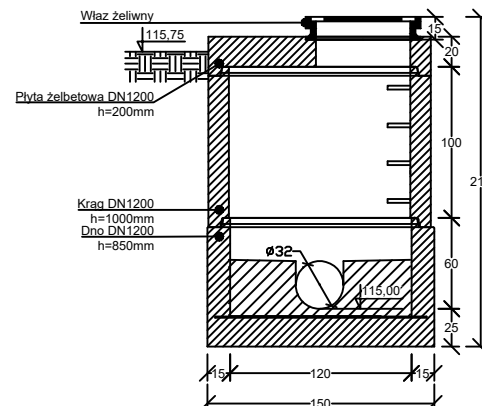


Studnia S2
Ø1200
skala 1:50

Studnia S3
Ø1200
skala 1:50



- Uwagi:
1. Wszystkie przejścia przez ściany obiektów wykonać jako szczelne przez zastosowanie łańcuchów uszczelniających.
 2. Otwory przejść szczelnych należy wykonać w przegrodach poprzez nawiercanie.
 3. Rury przewodowe na wejściu i wyjściu z rur osłonowych zabezpieczyć manszetami.
 4. Rury przewodowe w rurach osłonowych zabezpieczyć płozami co 1,5 m; 0,15 m od początku i od końca przepustu.
 5. Montaż urządzeń należy wykonać według wytycznych producenta.
 6. Wszystkie wielkości należy skontrolować ze stanem faktycznym podczas realizacji robót. W przypadku odstępstw należy to zgłosić kierownikowi budowy / robót / projektantowi.
 7. Wszystkie rzędne postawienia istniejącego uzbrojenia terenu należy zweryfikować ze stanem faktycznym podczas prowadzenia prac. W miejscach projektowanych kolizji należy zachować szczególną ostrożność. Zaleca się w tych miejscach prowadzenie prac ręcznie.
 8. Nie wyklucza się istnienia na trasie projektowanych rurociągów innych niezinventaryzowanych urządzeń podziemnych.
 7. Dokładnie wyprofilować kinyt studzienek uwzględniając kierunki przepływu.
 8. Wzrost studzienki kanalizacyjnej dostosować do rzeczywistej projektowanej niwelety terenu.
 9. Przed przystąpieniem do robót Wykonawca zobowiązany jest do zapoznania się z dokumentacjami branżowymi i budowlanymi. Roboty powinny być prowadzone w koordynacji z pozostałymi branżami.
 10. W sprawach nie określonych dokumentacją obowiązującą:
 - a) warunki techniczne wykonania i odbioru robót budowlano-montażowych (wg. Ministerstwa Budownictwa i Instytutu Techniki Budowlanej),
 - b) normy Polskiego Komitetu Normalizacji (P.K.N.),
 - c) instrukcje, wytyczne oraz warunki techniczne producentów i dostawców materiałów budowlano-instalacyjnych, przepisy techniczne instytucji kontrolujących jakość materiałów wykonywanych robót.

NAZWA I ADRES OBIEKTU BUDOWLANEGO:
Rozbudowa oczyszczalni ścieków w Raczycach,
dz.nr 1385/2, 1386/2, 1392/2, obręb 0008 Raczyce
jednostka ewidencyjna 301703_5 Gmina Odolanów

INWESTOR:
Gmina i Miasto Odolanów
ul. Rynek 11, 63-430 Odolanów

ENVIROTECH-sp.z o.o.
ul. J.Kochanowskiego 7
60-845 Poznań
tel. 61/657-02-00

NR PROJEKTU:
RPP/115/24

IMIĘ, NAZWISKO		PODPIS:
PROJEKTOWAŁ:	mgr inż. Piotr Ratajczak WKP/0404/PWOS/17	
PROJEKTOWAŁ:	mgr inż. Kamila Michalak WKP/0160/PWOS/23	
OPRACOWAŁ:	mgr inż. Dominika Świerczek -	
SPRAWDZIŁ:	mgr inż. Marcin Jachimowski 7131-7132/153/PW/2001	

TYTUŁ RYSUNKU:
Profil podłużny rurociągu ścieków oczyszczonych.
Odcinek ob.16 – studnia S3.

BRANŻA: TECHNOLOGICZNA	STADIUM: PW	DATA: 02.2024
SKALA: 1:100	FORMAT: 297x850	NR RYSUNKU: T_s_06